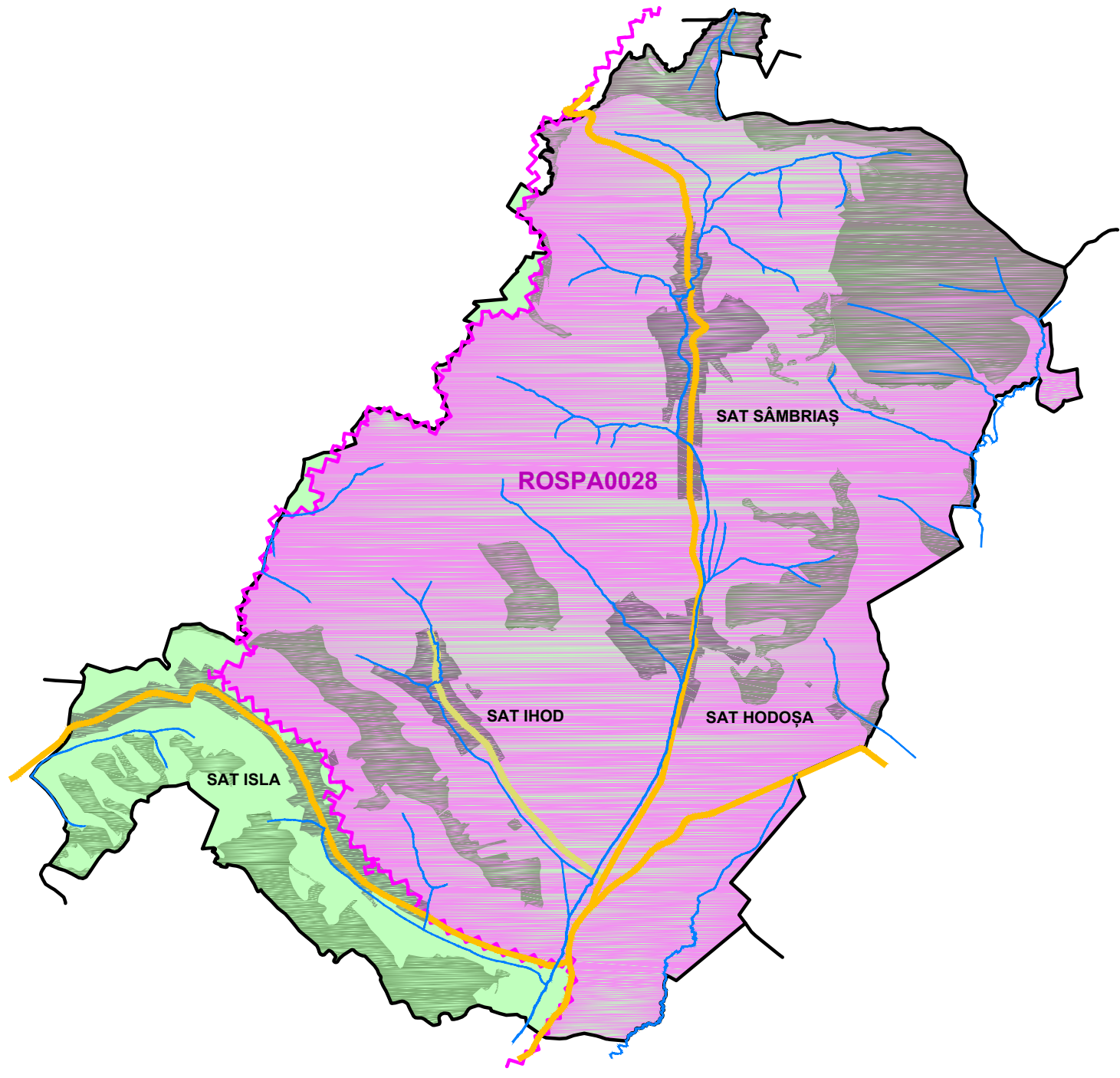


REACTUALIZARE P.U.G. - COMUNA HODOȘA

ÎNCADRARE ÎN TERITORIU



SIT DE PROTECȚIE AVIFAUNISTICĂ (SPA)
ROSPA0028 "DEALURILE TÂRNAVELOR ȘI VALEA NIRAJULUI"
S = 3427,19 HA PE UAT COMUNA HODOȘA

scara: 1 : 50.000

COMUNA
GORNEȘTI

COMUNA
BEICA DE JOS

COMUNA
CHIERU DE JOS

SAT SÂMBRIȘ

SAT HODOȘA

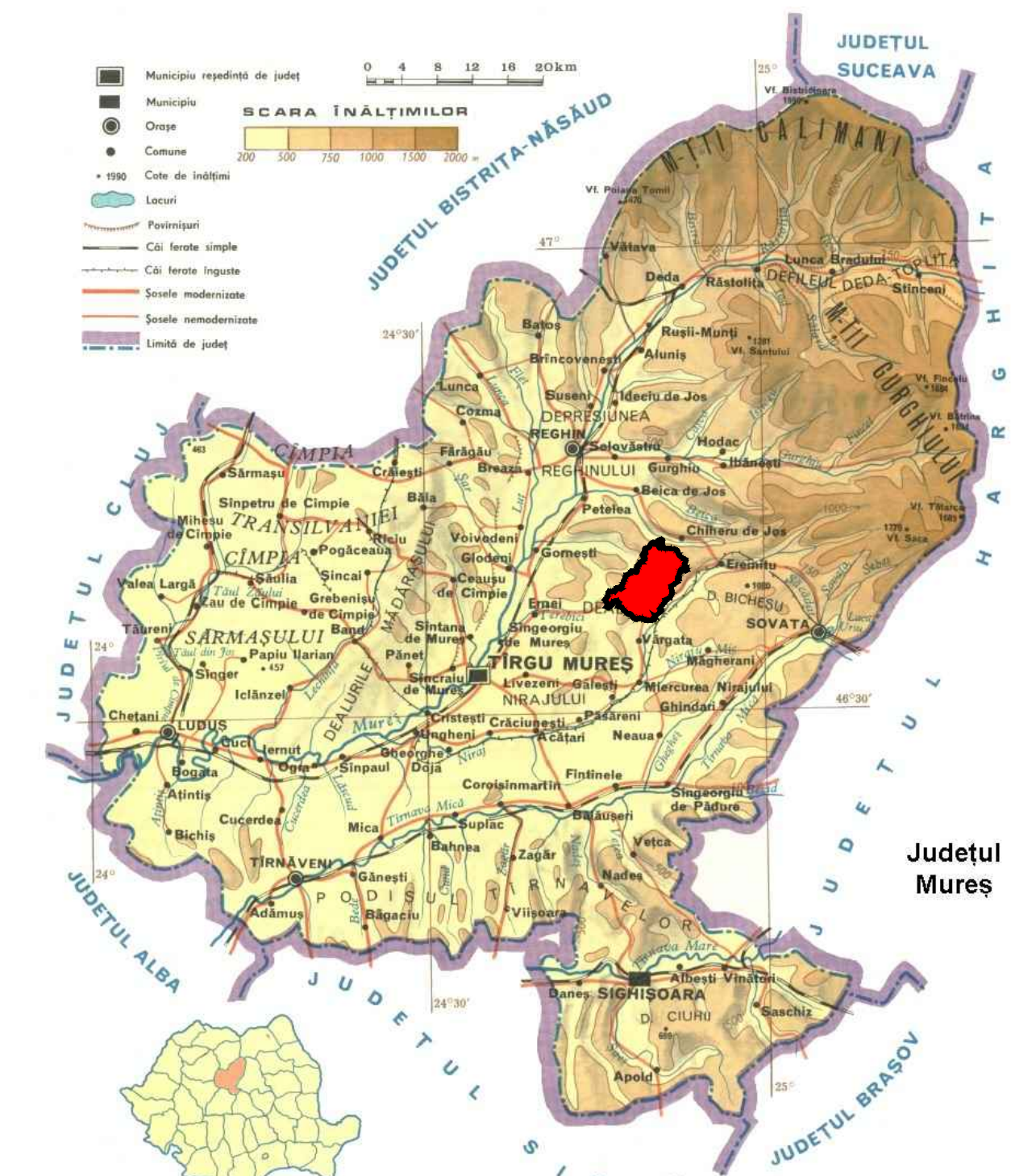
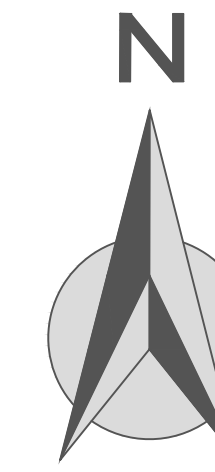
SAT IHOD

SAT ISLA

COMUNA
ERNEI

COMUNA
VÂRGATA

COMUNA
EREMITU



LEGENDĂ

- LIMITĂ TERITORIU COMUNĂ
- LIMITĂ INTRAVILAN PROPUȘ
- SAT RESEDINȚĂ DE COMUNĂ
- SATE APARTINĂTOARE
- APE
- PĂDURI
- SITURI ARHEOLOGICE CONF. REP. ARHEOLOGIC AL JUD. MUREȘ
- SIT DE PROTECȚIE AVIFAUNISTICĂ (SPA) ROSPA0028
- "DEALURILE TÂRNAVELOR ȘI VALEA NIRAJULUI", S = 3427,19 HA

CĂI DE COMUNICAȚIE

- DRUM JUDEȚEAN
- DRUM COMUNAL
- DRUMURI / STRĂZI

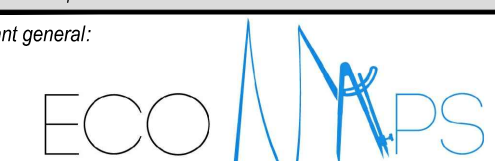
Centralizator Trupuri comuna Hodoșa

Denumire sat	Intravilan (ha)			
	Total Existent	Extinderi propuse	Excluderi propuse	Total propus
Hodoșa	T1 - T2 51.50	6.20	-1.25	T1 - T3 56.45
Ihod	T1 - T3 32.74	8.54	-0.40	T1 - T2 40.88
Isla	T1 - T7 47.65	42.42	-0.42	T1 - T2 89.65
Sâmbriaș	T1 - T2 84.90	14.33	-9.38	T1 89.85
TOTAL	14 trupuri 216.79	71.49	-11.45	8 trupuri 276.83



Acest document este proprietatea firmei sc Eco Maps srl și nu poate fi folosit, transmis sau reprodus total sau parțial, fără autorizarea expresă și scrisă; utilizarea sa trebuie să se conformeze celui pentru care a fost elaborat. Documentul este valabil numai cu semnăturile și ștampilele în original.

proiectant general:



beneficiar:
Primăria Comunei Hodoșa
Str. Principală, nr. 56, sat Hodoșa, jud. Mureș

sc eco maps srl

șef proiect arh. urbanist: Laura Ioana BAURDA

arh. Mihai MARTIN

dr. geogr. Ana-Maria CORPADE

dr. geogr. Ciprian CORPADE

geogr. Daniela ROMAN

ing. Adrian PODARU

denumire proiect:
Reactualizare P.U.G. Comuna Hodoșa, Jud. Mureș

proiect nr. 76 / 2018

faza: Propuneri de Dezvoltare

denumire planșă:
ÎNCADRARE ÎN TERITORIU

scara: 1 : 15.000

data: octombrie 2019

planșă: IT